

# Bebeğinizi, 8 haftalık olmadan kaydettirin!

**BU GERÇEKTEN  
ÖNEMLİDİR!**

Hastane sizin için  
bunu yapmaz

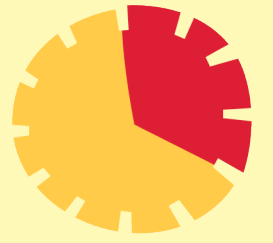


**Bu, çevrimiçindedir ve  
ÜCRETSİZDİR!**

Bebeğiniz 8 haftalık olmadan önce  
[www.bdm.nsw.gov.au/newborn](http://www.bdm.nsw.gov.au/newborn) sitesine girin.  
Sorunlarınız olursa, yardımcı olmak için buradayız.  
Sadece, Pazartesi ve Cuma günleri arasında sabah 9.00  
ile öğleden sonra 4.30 arası (02) 9035 6485 numaralı  
telefonu arayın veya bu saatler dışında bir mesaj  
bırakın.

# Bebeğinizi Kaydettirin...

## Bu bölüm **ücretsizdir!!**



GENELLİKLE YAKLAŞIK 20  
DAKİKA ALIR

### Bebeğinizi kaydettirmek önemlidir – Hastane sizin için bunu yapmaz!

Bebeğinizi kaydettirmezseniz, Anababalık İzni gibi Centrelink yardımlarını almak için başvuramayabilirsiniz. Ayrıca, çocuğunuzun doğumu kaydedilmezse, onun için bir doğum belgesi alamazsınız. Bu, çocuğunuzun okula veya spora kaydolamayacağı, pasaport alamayacağı veya büyüdüğünde sürücü ehliyeti, iş, bir Vergi Dosyası Numarası alamayacağı ya da bir banka hesabı açamayacağı anlamına gelir.



# Bebeğinizi **çevrimiçinde** şöyle kaydettirebilirsiniz.



### Anne ve baba için kimlik belgelerini hazırlayın

Çevrimiçine girmeden önce anne ve baba için üç kimlik türüne ihtiyacınız olacaktır. Her kategoriden bir tanesine ihtiyacınız olacaktır: 1, 2 ve 3. 1'inci ve 2'inci Kategorilerden kimlik sağlayamazsanız, yine de en az 3 tür kimlik sağlamalısınız. Bunların en az ikisi 3'üncü kategoriden olmalıdır ve biri 4'üncü Kategoriden olabilir. **Bu belgeleriniz yoksa, lütfen (02) 9035 6588'den bizimle iletişime geçin.**

#### KİMLİK BELGELERİ

##### KATEGORİ 1

###### Avustralya'da doğmuşsanız:

- Avustralya Doğum Belgesi

###### Veya göç konumu kaydı:

- Yurttaşlık Belgesi
- Yeni Zelanda yurttaşlık belgesi
- Yeni Zelanda doğum belgesi

##### KATEGORİ 2

- Avustralya sürücü ehliyeti
- Avustralya pasaportu
- Silah ruhsatı
- Yabancı ülke pasaportu
- Yaş kanıtı kartı

##### KATEGORİ 3

- Medicare kartı
- Centrelink veya Muharip Gaziler kartı
- Güvenlik görevlisi/Kalabalık kontrol ruhsatı
- Yüksek öğretim kurumu kimlik kartı

**KATEGORİ 4** • Şu anki ikametgâh adresi yazılı yeni bir su, gaz, elektrik faturası

Her belgeyi tarayın veya fotoğrafını çekin ve görüntü dosyalarını bilgisayarınızda veya mobil aygıtınızda, kolayca bulabileceğiniz bir yerde saklayın. Hangisinin hangisi olduğunu belirleyebilmeniz için her dosyayı isimlendirmek iyi olur. Dosyalar JPEG, TIFF veya PDF (maksimum dosya boyutu her biri için 4MB) olabilir. Lütfen anlaşılır şekilde okunabilir olduklarından emin olun!

ADIM  
2



## Bebeğin adı üzerinde anlaşılmaya vardığınızdan emin olun!

Bu önemlidir, çünkü sonradan fikrinizi  
değiştirirseniz, adı değiştirmek için ödeme  
yapmanız gerekecektir.



ADIM  
3

## [www.bdm.nsw.gov.au/newborn](http://www.bdm.nsw.gov.au/newborn) sitesine girin

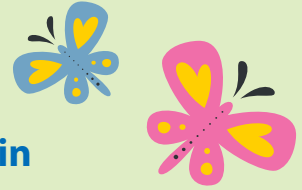
ve çevrimiçi formu doldurun. Çevrimiçi form çoğu internet tarayıcıları için uygundur. Onu sizin tarayıcınızda çalıştıramıyorsanız, Google Chrome veya Safari gibi başka bir tarayıcı deneyin. Başlamadan önce nelere ihtiyacınız olduğunu sayfa 4'teki kontrol listesinden öğrenin. Ne kadar meşgul olabileceğinizi biliyoruz, bu nedenle formun tamamını bir seferde doldurmanız gerekmez – ilk sayfayı doldurduğunuzda, forma daha sonra geri dönebilirsiniz. Size göndereceğimiz elektronik postadaki referans numarasını kullanın ve daha az meşgul olduğunuzda, kaldığınız yeden devam edebilirsiniz.



ADIM  
4

## Her şeyin doğru olduğunu kontrol edin

Diğer ebeveynlerden (uygun kutuları işaretleyerek) kendi ayrıntılarının doğru olup olmadığını kontrol etmesini isteyin. Her iki ebeveynin de bilgileri kontrol edip doğrulamaları önemlidir.



ADIM  
5

## Submit (sun) bölümüne tıklayın

Kaydetme bölümünü bitirdiğinizde, isterseniz aynı zamanda bir doğum belgesi ısmarlamayı seçebilirsiniz (arka sayfaya bakın).



## Sıkça Sorulan Sorular

### İNTERNETE ERIŞİMİM YOKSA NE OLACAK?

Pazartesi ve Cuma günleri arasında sabah 10 – öğleden sonra 2 arası (02) 9035 6588'i arayın ve size bir kâğıt form yollayalım.

### 8 HAFTA SONRAYA KADAR KAYIT YAPMAYI UNUTSAM NE OLACAK?

Yine de çevrimiçinde kayıt yapabilirsiniz ama ek bilgiler sağlamanız gerekebilir.

### DİL KONUSUNDA YARDIMA İHTİYACIM VARSA NE OLACAK?

Bu broşür, [www.bdm.nsw.gov.au/newborn](http://www.bdm.nsw.gov.au/newborn) sitesinde farklı dillerde mevcuttur. Kendi dilinizde yardıma ihtiyacınız varsa, 131 450'den Yazılı ve Sözlü Çeviri Servisini arayın ve bebeğinizi kaydettirmek için 13 77 88 bağlanmanızı isteyin.

# İSTERSENİZ, bir doğum belgesi de ısmarlayabilirsiniz! (ÜCRETE TABİDİR)

## BİR DOĞUM BELGESİNİ NASIL İSMARLAYABİLİRİM?

Tamamıyla aynı çevrimiçi işlemi içindedir. Bebeğinizi kaydettirdiğinizde bir doğum belgesi ısmarlamayı da isteyebilirsiniz veya isterseniz daha sonra ısmarlayın.

## NİÇİN AYNI ZAMANDA DOĞUM BELGESİ İSMARLAYAYIM?

Şimdi ısmarlamak size şimdi zaman kazandırır.

## NE TÜR DOĞUM BELGELERİ VARDIR?

**Standart doğum belgesi** (sağda gösterilmiştir), paketlenme ve postalama dahil 56 dolardır\*. Bu, çocuğunuzun kimliğini sağlayan resmî belgedir.

**Hatıra belgeler** (aşağıya bakın) – Niçin güzel çocuğunuzun doğumunu, harika görünüşlü hatıra doğum belgelerimizden biriyle de kutlamayasınız?

Bunlar, ek 25\* dolara mal olur ve çerçeveletmek için mükemmel bir boyuttadır (279 mm x 355 mm).

Çevrimiçiye girdiğinizde bir dizi tasarımdan gözde hatıranızı seçebilirsiniz. Ancak, hatıra belgelerin, standart biçimleri gibi güvenlik özelliklerine sahip olmadığını bilin, bu nedenle kuruluşlar tarafından kimlik kanıtı olarak kabul edilmeyebilirler.

Hatıra belgeler standart belgeden ayrı olarak gönderilir.

\* Ücret baskı sırasında doğrudur ve bildirimde bulunulmaksızın değişebilir.



## Avustralya Klasikleri Hatıra doğum belgeleri

Avustralya Klasikleri dizini, çocuk kitaplarından ve televizyondan, May Gibbs, Play School, Blinky Bill ve daha birçokları gibi, Avustralya'nın en simgesel kişiliklerini kutlar.



## Bir lig taraftarı olmak üzere doğdu! NRL konulu Hatıra doğum belgeleri



Nüfus Dairesi, yeni bir özel NRL konulu hatıra doğum belgeleri dizisini sunmaktan gurur duyar. Tüm 16 Kulübün tasarımları şimdi NSW'de doğan lig taraftarları için mevcuttur.



## İHTİYAÇLARINIZIN KONTROL LİSTESİ

- ☐ Bebeği kaydettiren kişinin elektronik posta adresi
- ☐ Her ebeveynin ilişki ayrıntıları
- ☐ Bebeğin tam adı
- ☐ Bebeğin doğum tarihi, zamanı ve yeri
- ☐ Bebeğin gram olarak doğum ağırlığı
- ☐ Her ebeveynin tam adları ve doğum yerleri
- ☐ Her iki ebeveynin annelerinin, kendi doğumlarındaki soyadları
- ☐ Her iki ebeveynin işi
- ☐ Her iki ebeveynin, gebeliğin çoğu zamanındaki adresleri
- ☐ Her iki ebeveyn için üç kimlik belgesinin okunabilir taraması veya fotoğrafı (2'inci sayfadaki adım 1'e bakın)
- ☐ Ebeveynler yasal olarak evliyse, evliliğin tarihi ve yeri
- ☐ Farklı ilişkilerden çocuklar varsa, o çocukların ayrıntıları (tam adlar, doğum tarihi ve yeri)
- ☐ Bilgi veren iki kişinin (biri başvuru sahibi olmalıdır) adı, adresi ve ilişki ayrıntıları
- ☐ Doğum belgesi ısmarlamak istiyorsanız kredi veya hesap kartı



NSW Registry of Births Deaths & Marriages  
NSW Department of Justice

GPO Box 30, Sydney NSW 2001

Telefon: Pazartesi ve Cuma günleri arasında sabah 7 – akşam 7  
arası 13 77 88 (Service NSW)