

# ลงทะเบียนทารกของท่าน ก่อนที่เขาอายุ 8 สัปดาห์!

เป็นสิ่งสำคัญ  
จริง ๆ!  
โรงพยาบาลไม่จ  
ดทำสิ่งนี้ให้ท่าน



## ทำได้ออนไลน์และฟรี!

ไปที่เว็บไซต์ [www.bdm.nsw.gov.au/newborn](http://www.bdm.nsw.gov.au/newborn)

ก่อนที่ทารกของท่านอายุถึง 8 สัปดาห์ ถ้าท่านมีปัญหา เรา  
พร้อมให้ความช่วยเหลือ เพียงแต่กดหมายเลข (02) 9035  
6485 ระหว่าง 9.00 น. และ 16.30 น. วันจันทร์ถึงวันศุกร์  
หรือฝากข้อความไว้นอกเวลาที่กล่าวนี้

# ลงทะเบียนทารกของท่าน ... ส่วนนี้ฟรี!!



ตามปกติใช้เวลาประมาณ  
20 นาที

เป็นสิ่งสำคัญที่ท่านต้องลงทะเบียนทารกของท่าน –  
โรงพยาบาลไม่ทำสิ่งนี้ให้ท่าน!

ถ้าท่านไม่ลงทะเบียนทารกของท่าน

ท่านอาจไม่สามารถยื่นขอเงินช่วยเหลือบางประเภทจาก

เซ็นเตอร์ลิงค์ เป็นต้นว่า เงินช่วยการพักงานของผู้เป็นบิดา

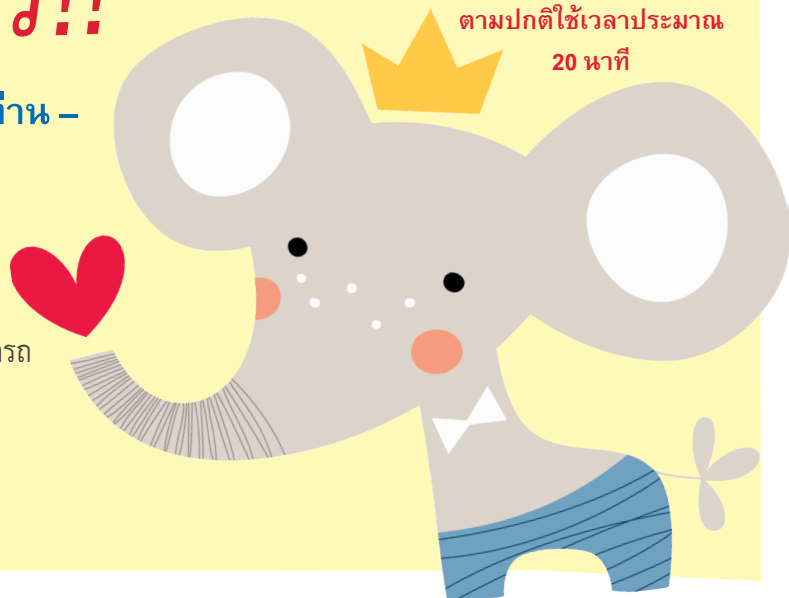
มารดา และถ้าท่านไม่ลงทะเบียนการเกิดของบุตร ท่านจะไม่สามารถ

ขอสูติบัตรให้บุตรได้ ซึ่งหมายความว่าบุตรของท่านจะสมัคร

เข้าเรียนในโรงเรียนหรือเล่นกีฬา และยื่นขอหนังสือเดินทางไม่ได้

หรือเมื่อเขาโตขึ้นเขาก็จะขอใบขับขี่ หรือสมัครงาน

ขอเลขประจำตัวผู้เสียภาษีหรือเปิดบัญชีธนาคารไม่ได้



## นี่คือวิธีลงทะเบียนทารก ของท่านทางออนไลน์



**เตรียมเอกสารประจำตัวของทั้งบิดาและมารดา**

ก่อนเข้าออนไลน์ ท่านจำเป็นต้องมีเอกสารประจำตัวสามอย่างสำหรับทั้งผู้เป็นบิดาและมารดา ท่านจำเป็นต้องมีหนึ่งอย่างจากแต่ละประเภทคือ ประเภท 1, 2 และ 3 ถ้าท่านไม่สามารถมีเอกสารประจำตัวจากประเภท 1 และ 2 ท่านก็ยังเสนอเอกสารประจำตัวได้อย่างน้อยสามอย่าง โดยสองอย่างต้องมาจากประเภท 3 และหนึ่งอย่างจากประเภท 4

ถ้าท่านไม่มีเอกสารเหล่านี้ โปรดติดต่อเราที่หมายเลข (02) 9035 6588 เพื่อขอความช่วยเหลือ

### เอกสารประจำตัว

#### ประเภทที่ 1

ถ้าท่านเกิดที่ออสเตรเลีย

- สูติบัตรออสเตรเลีย

หรือบันทึกสถานะการเข้าประเทศ

- หนังสือสำคัญแสดงการเป็นพลเมือง
- หนังสือสำคัญแสดงการเป็นพลเมืองนิวซีแลนด์
- สูติบัตรนิวซีแลนด์

#### ประเภทที่ 2

- ใบขับขี่รถยนต์ออสเตรเลีย
- หนังสือเดินทางออสเตรเลีย
- ใบอนุญาตให้มีอาวุธปืน
- หนังสือเดินทางต่างประเทศ
- บัตรที่ระบุอายุ

#### ประเภทที่ 3

- บัตรเมดิแคร์
- บัตรเซ็นเตอร์ลิงค์ หรือบัตรของกระทรวงการผ่านศึก
- ใบอนุญาตเจ้าหน้าที่รักษาความปลอดภัย/ควบคุมฝูงชน
- บัตรประจำตัวจากสถาบันอุดมศึกษา

**ประเภทที่ 4** • บัญชีค่าบริการสาธารณะที่ผ่านมาเร็ว ๆ นี้ พร้อมที่อยู่ปัจจุบัน

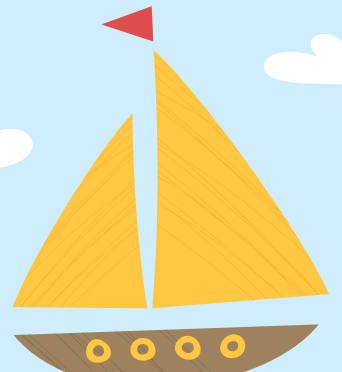
สแกนหรือถ่ายรูปเอกสารทุกแผ่นและเก็บไฟล์รูปเหล่านี้ไว้ในคอมพิวเตอร์หรืออุปกรณ์มือถือที่ท่านสามารถค้นหาได้ง่าย ยิ่งสะดวกในการหา ถ้าท่านตั้งชื่อแต่ละไฟล์ไว้ด้วย ไฟล์อาจเป็น JPEG, TIFF หรือ PDF (ขนาดไฟล์ใหญ่สุดแต่ละไฟล์ 4MB) โปรดให้แน่ใจด้วยว่าไฟล์เหล่านี้อ่านได้ชัดเจน!

ขั้นตอนที่  
2



## ต้องแน่ใจว่าท่านได้ตกลงกันเรื่องชื่อ ของทารกแล้ว!

นี่เป็นสิ่งสำคัญเพราะถ้าต่อมาท่านเปลี่ยนใจ ท่านจะต้อง  
เสียเงินในการเปลี่ยนชื่อ



ขั้นตอนที่  
3



## ไปที่เว็บไซต์ [www.bdm.nsw.gov.au/newborn](http://www.bdm.nsw.gov.au/newborn)

และกรอกแบบฟอร์มออนไลน์ แบบฟอร์มออนไลน์นี้ใช้ได้กับเบราว์เซอร์ส่วนมาก  
ถ้าไม่ทำงานกับระบบของท่าน ลองอย่างอื่นเช่น Google Chrome หรือ Safari  
ดูรายการที่ต้องทำในหน้า 4 ว่าท่านจำเป็นต้องมีอะไรก่อนลงมือทำ  
เรารู้ว่าท่านยุ่งมากทีเดียว ดังนั้นท่านไม่ต้องกรอกแบบฟอร์มให้เสร็จในครั้งเดียว  
– เมื่อท่านได้กรอกแบบฟอร์มหน้าแรกเสร็จแล้ว ท่านกลับมาทำต่อได้อีก  
โดยท่านต้องใช้หมายเลขอ้างอิงในอีเมลที่เราจะส่งให้ท่าน  
และเมื่อท่านไม่ยุ่งนักท่านก็ทำต่อตรงที่หยุดไว้ได้

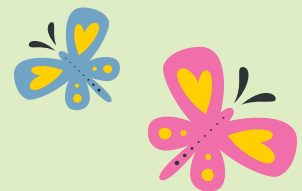


ขั้นตอนที่  
4



## ตรวจสอบทุกอย่างให้ถูกต้อง

ท่านจำเป็นต้องถามบิดาหรือมารดาอีกคนหนึ่งของบุตรว่ารายละเอียดของเขาถูกต้อง  
(โดยทำเครื่องหมายในกล่องที่เหมาะสม) เป็นสิ่งสำคัญที่ทั้งบิดาและมารดาต้อง  
เช็คและรับรองข้อมูลของตน

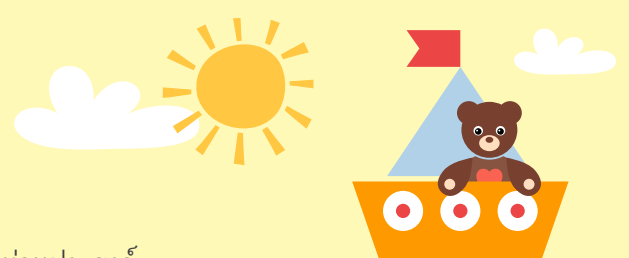


ขั้นตอนที่  
5



## กดปุ่ม 'submit' (ส่ง)

เมื่อท่านทำส่วนลงทะเบียนเสร็จแล้ว ถ้าท่านประสงค์  
ท่านสามารถเลือกส่งสูติบัตรได้ในเวลาเดียวกัน (ดูหน้าหลัง)



## คำถามที่ถามกันบ่อย

### แล้วถ้าฉันไม่มีอินเทอร์เน็ตใช้ล่ะ?

เพียงแคโทรศัพท์หมายเลข (02) 9035 6588 เวลา 10.00 น. –  
14.00 น. วันจันทร์ถึงวันศุกร์ เราก็จะส่งแบบฟอร์มกระดาษมาให้ท่าน

### แล้วถ้าฉันลืมลงทะเบียนจนถึงหลัง 8 สัปดาห์ล่ะ?

ท่านก็ยังลงทะเบียนออนไลน์ได้ แต่ท่านอาจต้องให้ข้อมูลเพิ่มเติม

### แล้วถ้าฉันต้องการความช่วยเหลือในภาษาของฉันล่ะ?

เอกสารนี้เป็นหลายภาษา หาดูได้จากเว็บไซต์  
[www.bdm.nsw.gov.au/newborn](http://www.bdm.nsw.gov.au/newborn)  
ถ้าท่านต้องการความช่วยเหลือในภาษาของท่าน  
โปรดโทรศัพท์บริการแปลและล่าม หมายเลข 131 450 และขอให้  
ต่อหมายเลข 13 77 88 เพื่อลงทะเบียนการเกิดของทารกของท่าน

# ถ้าท่านประสงค์ ท่านสามารถ สั่งสูติบัตรทางออนไลน์ได้ด้วย!

(มีค่าธรรมเนียม)

## ฉันจะสั่งสูติบัตรได้อย่างไร?

วิธีการทุกอย่างอยู่ในกระบวนการออนไลน์ เมื่อท่านลงทะเบียนทารกของท่านแล้ว  
ท่านสามารถเลือกสั่งสูติบัตรได้พร้อมกัน หรือจะสั่งทีหลังก็ได้

## ทำไมจึงควรสั่งสูติบัตรในเวลาเดียวกัน?

สิ่งเดียวกัน จะช่วยประหยัดเวลาของท่าน

## สูติบัตรแบบไหนที่จะได้?

สูติบัตรแบบมาตรฐาน (แสดงอยู่ทางด้านขวา) มูลค่า \$56\* รวมค่าไปรษณีย์และค่าจัดส่ง เป็นเอกสารของทางราชการที่พิสูจน์เอกลักษณ์ของบุตรของท่าน

หนังสือสำคัญเพื่อเป็นอนุสรณ์ (ดูตัวอย่างข้างล่าง) - ทำไม่จะไม่ลองการมาเยือนโลก  
ของทารกผู้บริสุทธิ์ของท่านด้วยสูติบัตรแบบเป็นอนุสรณ์อันภาคภูมิใจของเราสักแบบหนึ่งล่ะ?

มูลค่าที่ต้องจ่ายเพิ่มเพียง \$25\* และขนาดเหมาะสมสำหรับใส่กรอบ (279 มม. x 355 มม.) ท่านสามารถเลือกรูปที่ถูกใจจากรายการหลากหลาย  
ที่เรามีเมื่อท่านเข้าออนไลน์ เพียงแต่ว่าสูติบัตรแบบเป็นอนุสรณ์ไม่มีลักษณะเอกสารปลอดภัยเช่นเดียวกับแบบมาตรฐาน ดังนั้นองค์กรบาง  
แห่งอาจไม่ยอมรับเป็นเอกสารพิสูจน์เอกลักษณ์ของบุคคล สูติบัตรอนุสรณ์จะส่งให้ท่านแยกจากสูติบัตรมาตรฐาน

\* ราคาถูกต้องในขณะที่พิมพ์เอกสารนี้ และอาจมีการเปลี่ยนแปลงโดยไม่มีการแจ้งล่วงหน้า

## สูติบัตรอนุสรณ์แบบคลาสสิกออสเตรเลีย

ประเภทคลาสสิกออสเตรเลียส่งเสริมตัวแสดงที่มีชื่อเสียงที่สุดจาก  
หนังสือและรายการโทรทัศน์สำหรับเด็ก รวมทั้ง May Gibbs, Play  
School, Blinky Bill และอื่น ๆ อีกมาก



## เกิดมาเพื่อเป็นแฟนของสมาคมการ กีฬา! NRL เป็นหัวเรื่องสำคัญของ สูติบัตรอนุสรณ์



สำนักทะเบียนภูมิใจเสนอสูติบัตรอนุสรณ์รุ่นใหม่พิเศษแนว  
NRL ดีไซน์ของสโมสรทั้ง 16 แห่งมีให้แฟนกีฬาเกิดในวันเสาร์ที่เวลส์  
เลือกแล้ว



## รายการสิ่งที่ท่านจำเป็นต้องมี

- ☐ ที่อยู่อีเมลของผู้ที่ลงทะเบียนทารก
- ☐ รายละเอียดในการติดต่อกับบิดาและมารดาทั้งสองคน
- ☐ ชื่อเต็มของทารก
- ☐ วันที่ เวลาและสถานที่เกิดของทารก
- ☐ น้ำหนักตอนคลอดของทารกเป็นกรัม
- ☐ ชื่อนามสกุลและสถานที่เกิดของบิดามารดาทั้งสองคน
- ☐ นามสกุลเดิมของมารดาของทั้งบิดาและมารดา
- ☐ อาชีพของทั้งบิดาและมารดา
- ☐ ที่อยู่ของทั้งบิดาและมารดาระหว่างส่วนใหญ่ของการตั้งครรภ์
- ☐ เอกสารประจำตัวสามประเภทของทั้งบิดาและมารดาที่สแกน  
หรือถ่ายรูปที่อ่านได้อย่างชัดเจน (ดูขั้นตอนที่ 1 ในหน้า 2)
- ☐ ถ้าบิดามารดาสมรสอย่างถูกต้องตามกฎหมาย ระบุวันที่ และ  
สถานที่ที่ทำการสมรส
- ☐ ถ้ามีบุตรจากความสัมพันธ์อื่น ระบุรายละเอียดของบุตรเหล่านั้น  
(ชื่อเต็ม วันที่และสถานที่เกิด)
- ☐ ชื่อ ที่อยู่และรายละเอียดในการติดต่อของผู้แจ้งสองคน (หนึ่ง  
ในนั้นจะต้องเป็นผู้ยื่นเรื่อง)
- ☐ บัตรเครดิตหรือบัตรเดบิตถ้าท่านต้องการสั่งสูติบัตร



NSW Registry of Births Deaths & Marriages  
NSW Department of Justice

GPO Box 30, Sydney NSW 2001

หมายเลขโทรศัพท์: 13 77 88 (Service NSW) 7.00 น. – 19.00 น.  
วันจันทร์ถึงวันศุกร์